
Moobius R 環境設定

Kibi System

2023 年 12 月 25 日

目次

第 1 章	はじめに	1
第 2 章	画面設定	3
第 3 章	インフォメーション	5
第 4 章	システム終了時	7
4.1	工事データのバックアップを行う	8
4.2	独自データのバックアップを行う	9
4.3	バックアップの実行	10
4.4	前回バックアップからの経過警告を表示する	11
第 5 章	Undo / Redo 機能設定	13
第 6 章	環境依存設定	15
6.1	帳票の出力時に Excel を利用して実行する	16
6.2	帳票の Excel ファイル出力にストアアプリ版 Excel を利用する	17
索引		19

第1章

はじめに

起動画面上部の環境設定をクリックすると、システムの動作環境に関する設定項目が表示されるので、適宜設定を行ってください。

各項目を設定後、左上の設定を保存をクリックすると、システム再起動時から変更した設定が反映されます。

注釈: ログイン中のユーザーのシステム権限によっては設定できない項目があります。



注釈: 変更を取り消す をクリックした場合は、変更した設定内容が破棄されます。



注釈: 初期値に戻す をクリックすると、各設定項目が初期設定値に戻ります。直前の設定には戻りませんのでご注意ください。



第3章

インフォメーション

システム起動時 トップ画面下部の インフォメーション 欄について、配信サーバーからの新規情報取得に関する設定です。

利用する にチェックを付けていると、サーバーから配信される情報を新規取得します。

利用する のチェックを外すと、サーバーから配信される情報について新規取得を行わなくなります。

The screenshot illustrates the 'Information' settings in the MOOBIUS R system. The main window shows the 'Information' section with a checkbox labeled '利用する (サーバーから情報を取得する)'. A red arrow points to this checkbox, which is checked in the top-left inset. The bottom-left inset shows a table of information items with a red circle around the '利用する' column, indicating that checked items receive new information. The bottom-right inset shows a message box with the text: 'お知らせを取得できませんでした。' and '環境設定の「インフォメーション」 - 「利用する」が無効になっています。' (The 'Use' option in the environment settings for 'Information' is disabled).

インフォメーション「利用する...」設定

**チェックあり
→サーバーから
新規配信取得**

**チェック無し
→サーバーからの
新規配信を取得しない**

No.	更新日	種別	題名	内容
1	2021.07.21	お知らせ	令和3年度歩掛採用選/令和2年度新鋭賞(令和3年度歩掛
2	2021.07.21	単価更新	単価更新 2021/07/21	本日の単価更新
3	2021.07.19	システム	Ver1.01.007 スポット公開	配信内容について

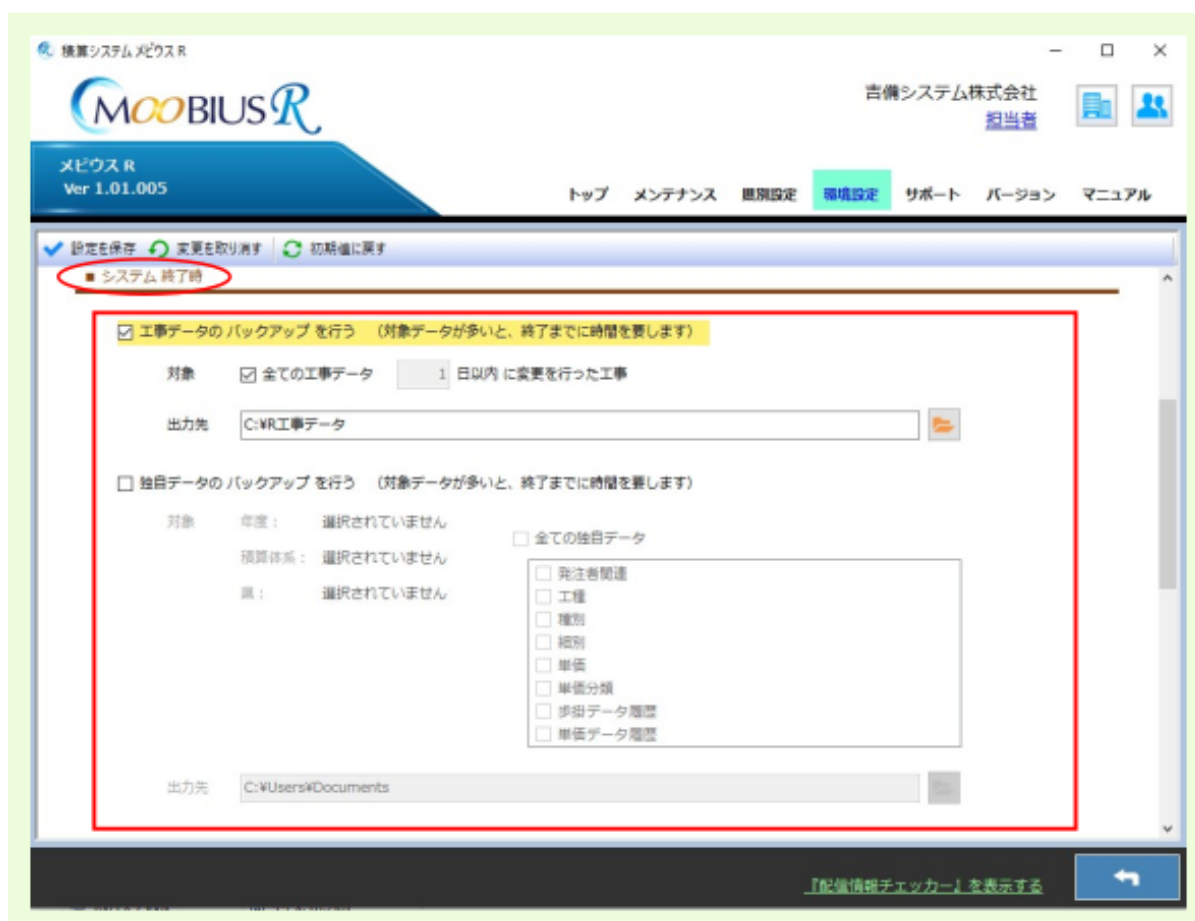
メッセージ
お知らせを取得できませんでした。
環境設定の「インフォメーション」 - 「利用する」が無効になっています。

『配信情報チェッカー』が起動されていません

第4章

システム終了時

システム終了時の工事データ / 独自データのバックアップについて設定します。



4.1 工事データのバックアップを行う

システム終了時に工事データのバックアップを行う設定です。バックアップを行う対象データ（年度 / 過去に遡って 指定日以内に変更を行った工事）とバックアップファイルの出力先を設定できます。

The screenshot shows the Moobius R environment settings interface. The '環境設定' (Environment Settings) tab is active. A red box highlights the '工事データのバックアップ' (Backup of Construction Data) section. A red arrow points to the '環境設定' menu item. A red box highlights the '年度選択' (Year Selection) dialog box, which is open to show the selection of '令和3年度' (Reiwa 3rd Year) and '令和2年度' (Reiwa 2nd Year). A red box highlights the 'バックアップ対象年度を指定' (Specify Backup Target Year) section, where '複数年' (Multiple Years) is selected for the year and 'C:*工事バックアップ' (C:*Construction Backup) is selected for the output destination. A red box highlights the 'システム終了時に指定した出力先へ対象年度の工事データをバックアップ' (Backup construction data of the specified year to the specified output destination at system shutdown) section. A red box highlights the '自動バックアップ' (Automatic Backup) section, where 'はい' (Yes) is selected. A red box highlights the 'システム終了' (System Shutdown) button. A red box highlights the 'C:*工事バックアップ' folder in the file explorer. A red box highlights the '電源' (Power) button in the system tray.

環境設定

工事データのバックアップを行うにチェック

バックアップ対象年度を指定

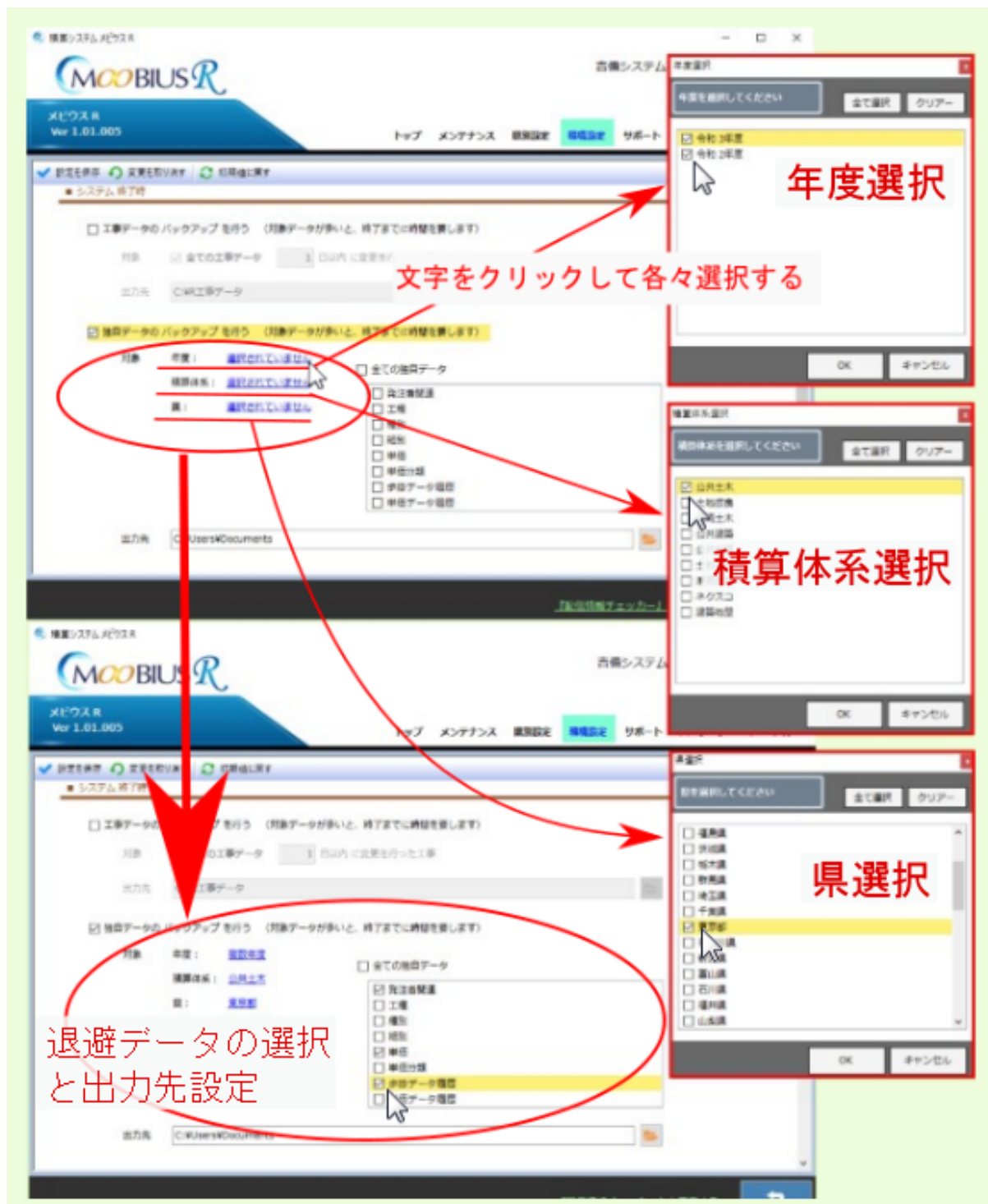
システム終了時に指定した出力先へ対象年度の工事データをバックアップ

自動バックアップ

システム終了

4.2 独自データのバックアップを行う

システム終了時に独自データのバックアップを行う設定です。バックアップを行う対象データとバックアップファイルの出力先を設定できます。対象データは、年度 / 積算体系 / 県の設定とともに該当データにチェックを付けてください。

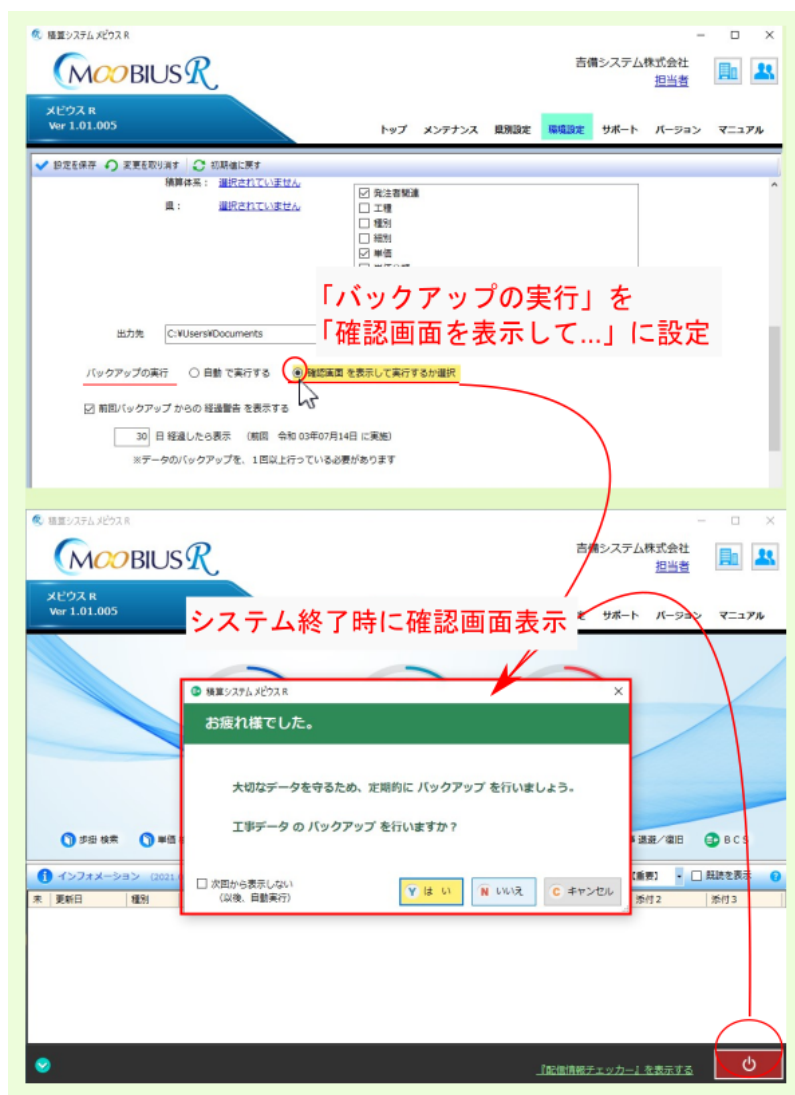


4.3 バックアップの実行

システム終了時のバックアップ時の挙動を設定できます。

表 1 バックアップの実行の選択肢

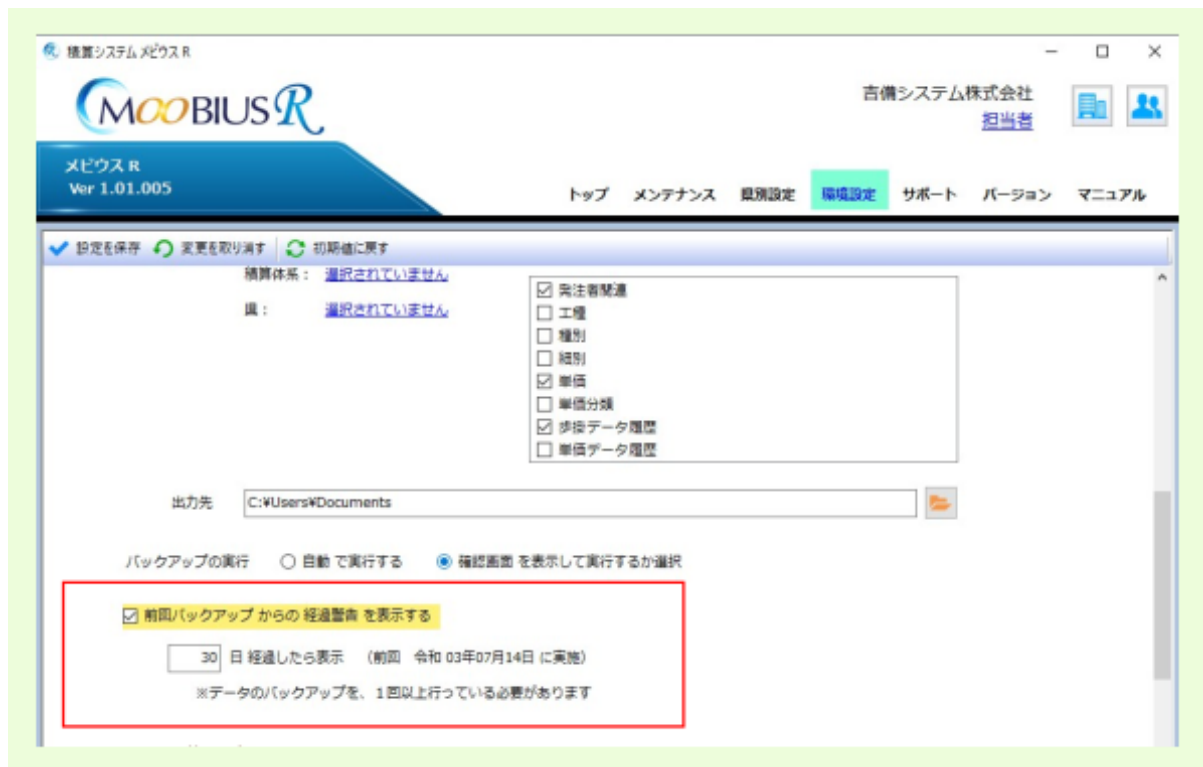
選択肢	説明
自動で実行する	システム終了時に確認画面等が表示されることなく、設定に基づき自動的にデータをバックアップします。
確認画面を表示して実行するか選択	確認画面を表示して、バックアップの実行を選択します。



4.4 前回バックアップからの経過警告を表示する

指定した日数を過ぎてバックアップを実行していない場合、システム終了時に注意メッセージを表示します。

注釈： 前回バックアップ実行日を基準にしますので、1度もバックアップを行っていない場合は警告表示されません。



第 6 章

環境依存設定

積算書印刷の諸機能で利用している Excel 等、パソコン内の環境に依存する設定です。
設定項目の詳細については、以下の各項目を参照ください。



6.1 帳票の出力時に Excel を利用して実行する

積算書印刷などの出力において、Excel を利用する設定です。通常、チェックを付ける必要はありませんが、一定の条件下において有効な設定です。

インフォメーションのアイコンをクリックすると、設定に関する説明が表示されますので確認ください。

注釈: Excel がインストールされている必要があります。

The screenshot shows the '環境依存設定' (Environment-dependent settings) section of the Moobius R settings application. The '帳票の出力時に Excel を利用して実行する' (Execute using Excel when printing statements) option is checked. A red circle highlights this option, and another red circle highlights the information icon (i) next to it. A red arrow points from the information icon to a popup window titled '説明' (Explanation) with the question '「帳票の出力時に Excel を利用して実行する」とは？' (What is 'Execute using Excel when printing statements'?).

The popup window contains the following text:

Excel がインストールされている環境の場合、印刷データを Excel に渡し印刷することが出来ます。

通常、オンにする必要はありませんが、以下のような場合に利用できます。

- ・セルに設定した参照式を有効にして印刷したい場合
- ・印刷速度が遅いと感じる場合（動作環境によります）
- ・OSの設定で大きいフォントを使用している際に、印刷位置がずれてしまう場合

尚、以下のような場合には、オフにして印刷して下さい。

- ・ファイルとして出力を行うプリンタードライバーの場合（ページ毎に保存名の開い合わせが行われてしまいます）
- ・印刷時に印刷部数などを指定する場合（データを送す Excel には、設定が反映されません）

At the bottom right of the popup, there is a '閉じる' (Close) button.

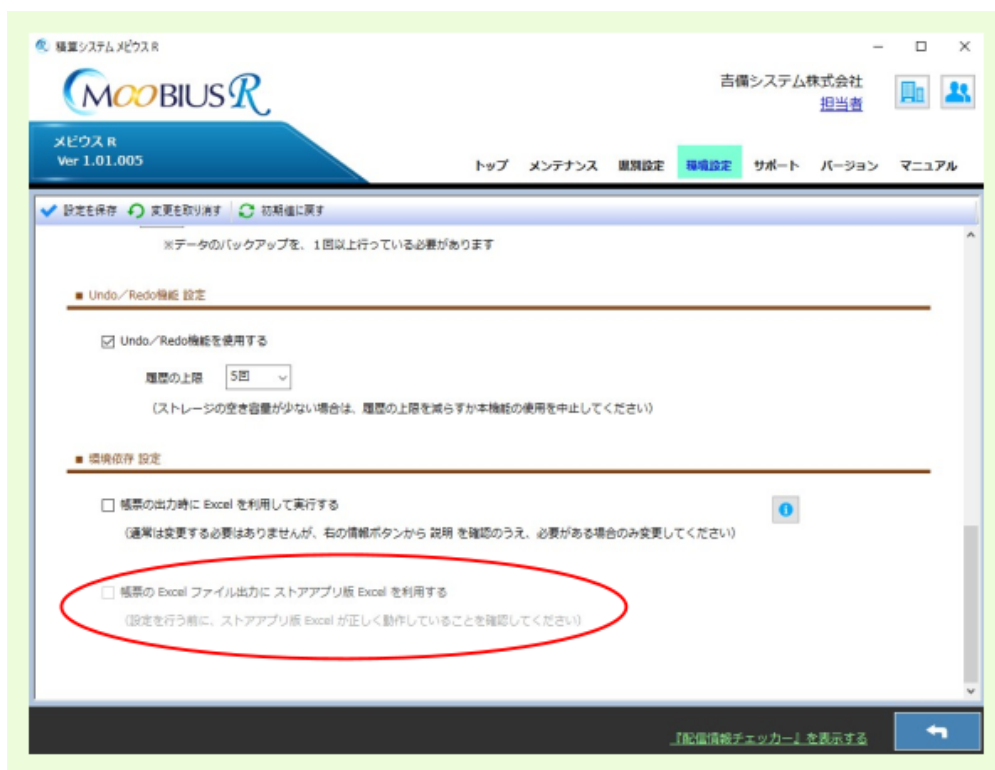
6.2 帳票の Excel ファイル出力にストアアプリ版 Excel を利用する

積算書印刷における Excel 利用機能について、Microsoft ストアアプリ版 Excel を利用する設定です。

従来の デスクトップアプリ版 Excel がインストールされている場合は、本項目は設定不要であるためグレーアウト（設定不可の状態）になります。

ストアアプリ版 Excel のみインストールされている場合は、本設定項目にチェックを付けてください。

デスクトップアプリ版 Excel	ストアアプリ版 Excel	ストアアプリ版の 利用設定
有	-	グレーアウト（設定不要）
無	有	チェックを付けてください（ストアアプリ版を利用）（チェックを外すと一部機能が利用不可となります）
無	無	チェックを外してください（チェックを付けるとエラーになります）



索引

- あ
 - Undo / Redo 機能設定, 12
- い
 - インフォメーション, 4
- か
 - 画面設定, 3
 - 環境依存設定, 14
- こ
 - 工事データのバックアップを行う, 8
- し
 - システム終了時, 6
- せ
 - 前回バックアップからの経過警告を表示する, 11
- ち
 - 帳票の Excel ファイル出力にストアアプリ版 Excel を利用する, 17
 - 帳票の出力時に Excel を利用して実行する, 16
- と
 - 独自データのバックアップを行う, 9
- は
 - はじめに, 1
 - バックアップの実行, 10